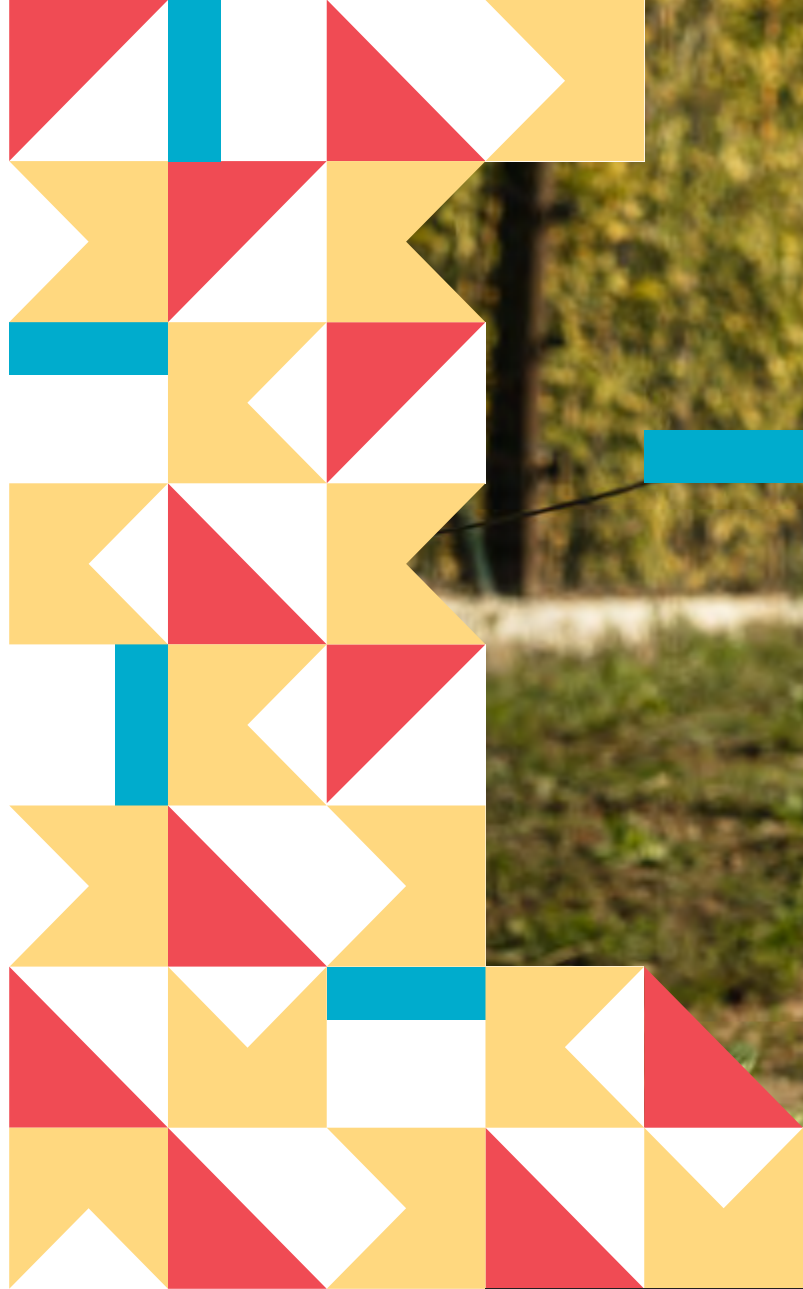


O **Ecocaminho** é a reconversão de uma antiga linha férrea num espaço para caminhar e andar de bicicleta. O percurso exhibe diferentes contrastes entre tipos arbóreos e paisagem urbana.

O **Complexo de Educação Ambiental da Quinta da Gruta** é composto por um palacete romântico e jardins do início do séc. XX. Aquando da intervenção de João Álvaro Rocha, foi adicionado um edifício de laboratórios, onde são desenvolvidos projetos ligados ao ambiente, e um auditório.



Descubra um território para a família.

O **Parque Urbano de Moutidos** é um dos parques mais visitados da Maia, pelas condições que oferece. Criado por João Álvaro Rocha, faz a ponte entre o urbano e o rural.

As famílias encontram na Maia uma casa com uma ótima qualidade de vida. Um “Concelho em Família” em que os parques verdes e de lazer permitem que todos tenham mais contacto com a natureza. O Ecocaminho é também uma forma de sair de casa, de descobrir o território e de promover um estilo de vida mais saudável. São 35 espaços em que o verde é a cor predominante. Uma visita ao lado mais ecológico do território.



MAIA

Sorrir para a Vida.

Maia Welcome Center
Parque Central da Maia, 1º Piso, Loja 19
4470-214 Maia, Portugal
+351 229 444 732

visitmaia.pt

visit
maia

parques, lazer e ambiente





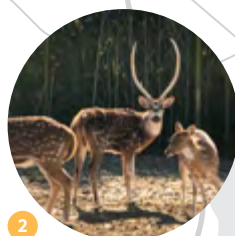
1

O **Ecocaminho** percorre parte da linha ferroviária de ligação a Guimarães. São 3,3 km em que as famílias encontram locais de recreio para os mais pequenos. O percurso pode ser feito a pé ou de bicicleta.



4

O **Parque Ponte de Moreira** desenvolve-se nas margens do rio Leça. Além de um percurso pedonal, há vegetação autóctone como Carvalho-alvarinho, Sobreiro, Medronheiro ou Azevinho.



2

O **Parque Zoológico da Maia** está no centro do Concelho. Tem mais de 500 animais de 100 espécies diferentes. Um local em que se pretende ensinar aos mais novos o respeito pela Natureza.



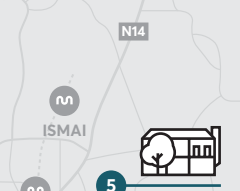
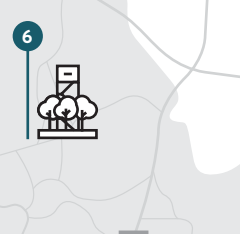
3

O **Parque Central da Maia** é um local multifuncional em que as famílias encontram vários serviços, perfeitos para os seus tempos livres. A sua localização central permite o acesso a partir de qualquer ponto da Maia.



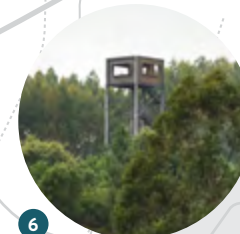
5

A **Quinta da Gruta** oferece a possibilidade de encontrar, num único local, a vertente lúdica, de experimentação e lazer. Durante a época balnear, a Piscina da Gruta complementa a oferta para todos.



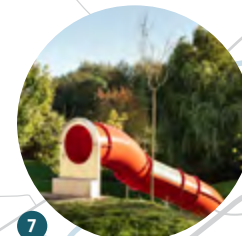
6

No **Parque de Avioso**, no Castelo da Maia, pode-se estar em contacto com a natureza e percorrer caminhos entre prados e relvados. É o maior parque do município e têm capacidade para estacionar 500 automóveis.



6

No **Parque de Avioso**, no Castelo da Maia, pode-se estar em contacto com a natureza e percorrer caminhos entre prados e relvados. É o maior parque do município e têm capacidade para estacionar 500 automóveis.



7

O **Parque Urbano dos Maninhos** encontra-se na freguesia Cidade da Maia. No seu interior, as famílias podem encontrar espécies autóctones rípicas e vários equipamentos destinados ao lazer dos mais novos.



8

O **Parque Urbano dos Amores** oferece diversos equipamentos para a prática de desporto. O parque infantil e a rede de caminhos proporcionam também momentos de lazer na natureza.



9

O **Parque Urbano de Moutidos** encontra-se na freguesia de Águas Santas e oferece 4 hectares de contacto com a natureza. Aqui as famílias encontram diversas áreas relvadas e uma vista privilegiada sobre a Maia.

